

# Protipožární silikon

## PROTIPOŽÁRNÍ SILIKON

# M703

### PRO VŠECHNY STAVEBNÍ A DILATAČNÍ SPÁRY.

Protipožární těsnění pro dilatační spáry s vysokou mírou pohybu (až 50 %).  
Pro vnitřní i vnější použití.

#### Hlavní přednosti

- Schopnost pojmout dilatační pohyby až do 50 %
- Výborná přilnavost i bez použití základního nátěru
- Nestéká a má dlouhou provozní životnost
- Neobsahuje azbest ani halogen
- Nesmršťuje se
- Odolný proti plísním, houbám a útokům drobných škůdců

## Popis produktu

#### Typické použití

- Spáry v protipožárních stěnách a podlahách
- Těsnění v lehkých příčkách a okolo nich
- Spáry mezi rámy a konstrukcemi
- Utěsnění okolo protipožárních dveří/zárubní a okenních ráků
- Okolo trubek a technických instalací
- Spojích odlišných materiálů

#### Použitelné na:

- Zdivo a zdivo
- Ocel a ocel
- Zdivo a dřevo
- Zdivo a ocel
- Okolo potrubí a technických instalací

#### Certifikace

##### Požární odolnost

- Testováno v souladu s ČSN EN1366-4

##### Zvuková neprůzvučnost

- Testováno v souladu s ČSN EN ISO 140-3:1995

##### Průvzdušnost

- Testováno v souladu s EN 1026

#### Potřebné pomůcky:

- Standardní pistole na kartuše, špachtle nebo stěrka

#### Technická podpora

V případě potřeby si vyžádejte technické listy. Pro další dotazy se prosím obraťte na naše technické oddělení.



## Vlastnosti

Obsah sušiny	94-97 %
Objemová hmotnost	1,35 g/cm <sup>3</sup>
Viskozita	pastózní
Pevnost v tahu	285 kN/m <sup>2</sup>
Zaschlý na dotek (20 °C)	15 min
Úplné vytvrzení (20 °C)	20 dní

## Pracovní postup

### Příprava

- Vyčistěte všechny povrchy od volných částic, vlhkosti, olejů, mastnoty a žíravin.
- Obruste natřené nebo lesklé povrchy.
- Zkontrolujte, zda je specifikace vhodná pro požadovanou dilataci, požární odolnost a velikost spáry.

### Aplikace

1. K zajištění stability a správné tloušťky těsnění, minimum 5 mm, vložte základní materiál tak, aby přesahoval šířku spáry.
2. Pro jednoduché těsnění: Použijte nehořlavou výplň (minerální nebo keramickou vlnu).
3. Pro dvojité těsnění: Použijte M 710 provazec.
4. Seřízněte trysku kartuše na požadovanou velikost housenky.
5. Aplikujte silikon do spáry v požadované tloušťce.
6. S použitím mokré špachtle nebo stěrky ihned uhladte povrch.

### Údržba

Po montáži není zapotřebí žádná údržba. Pouze nutná preventivní kontrola, aby nedocházelo k poškození systému dle vyhlášky 246/2001Sb.

## Požární odolnost

Podklad	Testované šíře spár (mm)	Požární odolnost
<b>Zed', min. tl. konstrukce 150 mm (těsnění z obou stran)</b>		<b>Poměr těsnění a tloušťky (rozpětí / tloušťka) 2:1</b>
beton - beton	< 50 mm	EI 120
beton – měkké dřevo	< 49	EI 120
	50 mm	EI 180
beton – tvrdé dřevo	< 29 mm	EI 120
	30 mm	EI 180
beton – ocel	< 29 mm	EI 60
	30-49 mm	EI 90
	50 mm	EI 120
<b>Podlaha, min. tl. konstrukce 150 mm (těsnění pouze z jedné strany)</b>		<b>Poměr těsnění a tloušťky (rozpětí / tloušťka) 2:1</b>
beton - beton	< 30 mm	EI 120
	31-50 mm	EI 60
beton – ocel	< 50 mm	EI 30

## Produktová řada

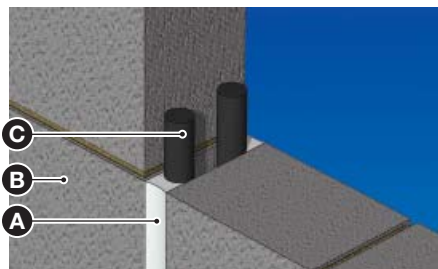
Produkt	Popis	Barva	Balení	Číslo artiklu
M703	Protipožární silikon	Bílá	12 x 310 ml kartuše	N351001
M703	Protipožární silikon	Šedá	12 x 310 ml kartuše	N351002
M703	Protipožární silikon	Bílá	12 x 600 ml salám	N351019
M703	Protipožární silikon	Šedá	12 x 600 ml salám	N351017

## Související produkty

Produkt	Popis
Aplikační pistole	Pistole CHILTON 215 310 ml
Aplikační pistole	Pistole AVON 600 ml

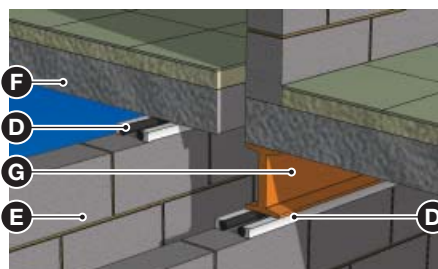
## Typy aplikací

### Stavební/dilatační spáry



- A** M703 Protipožární silikon
- B** Masivní stěna (min. tl. 150 mm)
- C** Těsnící PE provazec/minerální vlna

### Stavební/dilatační spáry



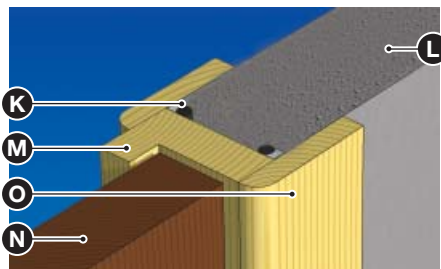
- D** M703 Protipožární silikon
- E** Masivní stěna (min. tl. 150 mm)
- F** Stropní deska
- G** Ocelový nosník

### Okenní ostění



- H** M703 Protipožární silikon
- I** Stropní/stěnová konstrukce
- J** Okenní rám

### Spára okolo dveřních zárubní



- K** M703 Protipožární silikon
- L** Masivní stěna (min. tl. 150 mm)
- M** Dřevěné/Ocelové zárubně
- N** Dveřní křídlo
- O** Obložkové zárubně