

Informácie o výrobku

Popis

- FZ100 Fire Safe Zone je revolučný protipožiarne systém a odskúšané riešenie na báze jediného výrobku, ktoré spĺňa požiadavky rozmanitých aplikácií protipožiarneho utesňovania. Spoločnosť Nullifire vyvinula unikátnu prelomovú technológiu protipožiarneho utesňovania GXT (Graphite eXpansion Technology). Vďaka technológii GXT sa jediný panel FZ100 vyznačuje schopnosťami mnohých protipožiarne výrobkov.

Účel použitia

- FZ100 je riešenie pre požiarne deliace úseky naprojektovaných aj budúcich neplánovaných rozvodov.
- FZ100 je možné umiestniť kamkoľvek do deliacej steny, a to tak pri výstavbe, ako aj pri dodatočnej inštalácii TZB. Projektant teda môže predvídať budúce požiadavky na protipožiarne utesnenie a integrovať FZ100 v strategických miestach vo vnútri budovy, kde je možné očakávať inštaláciu dodatočných rozvodov.
- FZ100 je odskúšaný pre použitie v rámci deliacich priečok požiarne úsekov, pričom tam, kde sa nachádza FZ100, nemusia byť vytvárané otvory nijako zarámované ani obložené. FZ100 je však nutné ohraničiť zo všetkých strán, a to buď výplňou minerálnej vlny s objemovou hmotnosťou aspoň 100 kg/m³ pozdĺž celej línie stĺpikov, alebo tradičným orámovaním pomocou oceľových podpier tesne nad aj pod výrobkom.
- FZ100 je ideálny na použitie v modulárnych aplikáciách, kde je možné realizovať prestupy aj po výstavbe úseku.
- FZ100 sa umiestňuje do stredu stenovej dutiny, takže dovoľuje značný vlastný pohyb konštrukcie a umožňuje zachovať esteticky nenarušený vzhľad všetkých viditeľných plôch steny.
- FZ100 sa vyznačuje jednoduchou a rýchlou montážou a potenciálne nulovým odpadom.
- V prípade požiaru FZ100 v plnom rozsahu obnoví hranicu požiarneho úseku v súlade s hodnotami v nižšie uvedených tabuľkách protipožiarne vlastností.

Rozmery výrobku

Dĺžka: 1100 mm (-0 / +20)
Šírka: 620 mm (-0 / +70)
Hrúbka: 50 mm (±1,5)

Balenie

Výrobok sa dodáva individuálne zabalený na paletách po 15 kusov.

Dostupnosť

Priamo od spoločnosti Tremco CPG s.r.o.

Pokyny na spracovanie

Pred použitím si vždy preštudujte bezpečnostný list, aplikačné pokyny a podrobnosti k príslušnej aplikácii. Pred začiatkom každého projektu sa ubezpečte, že máte stiahnuté najaktuálnejšie dokumenty.

Potrebné náradie

- Meracie pásmo
- Vhodné nástroje na rezanie
- Rukavice
- Vítačka a vhodné vrtáky

Inštalácia

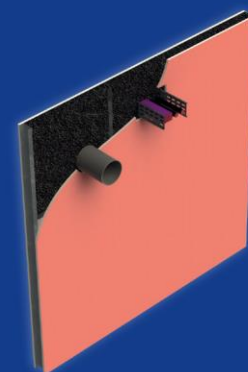
- FZ100 sa spravidla inštaluje vo fáze výstavby montovaných stien. Pred aplikáciou FZ100 môže byť zhotovená celá jedna strana priečky.
- FZ100 je potrebné zatlačiť medzi dva zvislé stĺpiky v mieste očakávaných prestupov vedenia (napr. nad dverovým prekladom). Voliteľne je možná tiež lokálna inštalácia, avšak výplň je potrebné ohraničiť zo všetkých strán, ako je opísané vyššie.
- Uzatvorte deliacu stenu požadovaným spôsobom podľa odskúšaných odporúčaní výrobcu sadrokartónového systému.
- Identifikačnou páskou zvonku označte oblasť „Fire Safe Zone“ (požiarne bezpečná oblasť) vyplnenú materiálom Nullifire FZ100.

Požiadavky na rozvod

- Na potrebných miestach vnútri vyznačenej oblasti FZ100 odmerajte miesta prestupov vedenia a popíšte si ich (musíte sa pritom vyhnúť stĺpikom). V príslušných miestach odstráňte plochy sadrokartónu podľa rozmerov rozvodov.
- Otvory v sadrokartóne musia mať buď rovnaké rozmery ako samotné rozvody, prípadne môžu byť vo všetkých smeroch väčšie (podmienky môžu vyžadovať rozmernejšie otvory napríklad kvôli tolerancii vlastného pohybu konštrukcie). Prípustné tolerancie nájdete v konštrukčných detailoch v rámci aplikačných pokynov.
- V prípade štvorcových či obdĺžnikových otvorov prevrtajte priečku naskrz vo všetkých rohoch prestupu. Teraz môžete postupne na oboch stranách vyrezať sadrokartón, bez toho aby ste súčasne odstránili výplň FZ100.

FZ100

Fire Safe Zone



Hlavné výhody

- Unikátna technológia GXT
- Požiarne utesnenie existujúcich aj budúcich prestupov rozvodov
- Rýchla a jednoduchá inštalácia
- Žiadne vlákna: možné používanie v čistých priestoroch, ako sú nemocnice alebo potravinárske prevádzky
- Jednoduchá inštalácia rozvodov
- Veľmi slabý zápach
- Znáša pohyb konštrukcie a dilatáciu pohybu prestupujúcich trubiek a pod.
- Akusticky odskúšaný do 66 dB
- Úplne priedyšný, nepohlcuje vlhkosť
- Odkúšaný podľa BS EN 1366-3 až do EI120

ETA 20/0827



FZ100

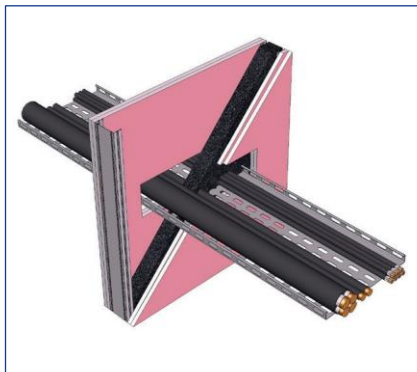
Fire Safe Zone

Nullifire

Smart Protection

- V prípade otvorov s kruhovým prierezom prev tajte priečku v osi prestupu, aby vznikol vodiaci otvor. Teraz môžete vhodným korunkovým vrtákom postupne na oboch stranách vyrezať sadrokartón, bez toho, aby ste súčasne odstránili výplň FZ100.
- Keď je výplň FZ100 odkrytá, vedte cez ňu vhodným nožom priečny alebo podkovovitý rez a vyrežte štyri navzájom kolmé drážky smerom zo stredu k rohom (pravouhly otvor), resp. zo stredu k obvodu (kruhový otvor). Poznámka: Otvory pre káblovody je potrebné vyrezávať tak, aby ohnutá časť FZ100 pri ahlí späť ku káblom, pri omŕtávaní káblov môže byť potrebné vyrezať do FZ100 ešte zvislú drážku, aby výplň pri ahlí späť ku žabú a kábel zatesnila.
- Po prerezaní opatrne odtlačte výplň FZ100 do vnútra priestoru dutiny, aby ste vytvorili potrebný otvor.
- Takto odkrytým otvorom prestrčte požadované vedenie.
- Výplň FZ100 sa postupne okolo neho vráti do pôvodného tvaru.
- Na oboch stranách priečky bude potrebné urobiť utesnenie proti studenému dymu. Odporúčame použiť protipožiarny tmel Nullifire FS702 (obmedzenie viď technický list Nullifire FS702).

Typické detaily



FZ100 Fire Safe Zone instalovaný uvnitř 100 mm dělicí příčky požárního úseku

Důležité informace

- Utěsnění proti studenému kouři musí rovněž počítat s nutným vlastním pohybem konstrukce, případně také tepelnou dilatací prostupujícího vedení.
- Produkt neabsorbuje vlhkost, ale nesmí být aplikovaný, dokud není suchý.

Technické údaje

Vlastnost	Hodnota
Požární odolnost	až 120 minut (viz tabulka vlastností)
Objemová hmotnost	127 kg/m ³ (±20)
Teplotní odolnost	+90 °C
Akustické vlastnosti	Až 66 dB při tloušťce 50 mm uvnitř dělicí stěny
Součinitel tepelné vodivosti	$\lambda = 0,08 \text{ W/(m.K)}$
Skladování	Skladujte v suchu při teplotě od -10 °C do +70 °C
Délka skladování	Neomezená při skladování podle doporučení

- V případě dodatečné instalace TZB bude potřeba odstranit plochu sadrokartonu včetně prostoru nad levým a pravým sloupkem. Kvůli instalaci FZ100 do dutiny bude potřeba vyjmout výplň minerální vlny (o objemové hmotnosti alespoň 100 kg/m³).
- Pokud je dělicí příčka bez izolace (nebo zaizolovaná jiným materiálem než minerální vlnou o objemové hmotnosti alespoň 100 kg/m³), je potřeba materiál FZ100 ze všech stran ohraničit ocelovým rámem (příčměž zvislý sloupek se považuje za součást orámování).
- Kvůli instalaci FZ100 se nesmí odstraňovat zvislé C-profilů/sloupky.
- Rozměry FZ100 musí přesahovat očekávaný průřez prostupů rozvodů minimálně o 50 mm na všech stranách.
- Mezi sousedními otvory pro rozvody musí zůstat nejméně 50 mm oddělovací plochy sadrokartonu.
- Maximální rozměry FZ100 jsou omezeny pouze velikostí samotného rozměru produktu.
- FZ100 se nesmí dostat do styku s potrubními systémy z CVPC. Pokud jde o trubky z jiných citlivých materiálů, před aplikací si ověřte kompatibilitu s jejich výrobcem.
- Byly odzkoušeny rozvody s nejbližší podpěrou ve vzdálenosti 250 mm od lící strany příčky.
- V případě skladování při teplotě nižší než 0 °C je potřeba výrobek před aplikací nejméně na 12 hodin umístit do prostředí o teplotě +5 °C nebo vyšší (aby neobsahoval vlhkost).

Pokyny týkající se ochrany zdraví a bezpečnosti

Před použitím si přečtěte bezpečnostní list a ujistěte se, že rozumíte jeho obsahu.

Technický servis

Tremco CPG disponuje týmem zkušených obchodně-technických zástupců, kteří poskytují pomoc při výběru a specifikaci výrobků. Na vyžádání je k dispozici technický servis. V případě potřeby dalších informací nás kontaktujte na zákaznickém čísle +420 296 565 333.

Záruka

Výrobky Tremco CPG jsou vyráběny podle přísných standardů kvality. Bezplatně vyměněn bude jakýkoli produkt, který byl použit (a) podle písemných pokynů Tremco CPG v jakékoli aplikaci doporučené společností Tremco CPG, avšak ukázal se být vadným. Za informace uvedené v tomto technickém listu nelze převzít žádnou odpovědnost, třebaže jsou zveřejněny v dobré víře a považovány za správné. V souladu s politikou průběžného vývoje a zlepšování si Tremco CPG vyhrazuje právo na změnu specifikací výrobků bez předchozího upozornění. Firma provádějící instalaci je povinna ještě před jejím započítím ověřit vhodnost a kompatibilitu všech součástí a také dosažitelnost shody s relevantními předpisy.



FZ100

Fire Safe Zone

Nullifire

Smart Protection

Údaje o vlastnostech

Protipožární vlastnosti při zkouškách podle EN1366-3.

Průměr kabelů lze zvětšit až o 25 %, průměr kabelových svazků lze zvýšit až o 10 %.

* prostup potrubí pod úhlem 45 ° # částečný prostup (odzkoušeno z obou stran příčky)

Materiál		Průměr v mm	Tloušťka stěny v mm	Další výrobek	Klasifikace	
					Integrita (E)	Izolace (I)
120 mm montované stěny – HOŘLAVÁ POTRUBÍ						
Žebrovaná trubka nylon/PVC		≤ 40	0,5 až 1,5	-	120	120
Žebrovaná trubka nylon/PVC	#	≤ 90	0,5 až 1,5	-	120	120
Žebrovaná trubka nylon/PVC		≤ 90	0,5 až 1,5	-	90	90
1 svazek 5 PEX vícevrstevných potrubí		≤ 22	1,5	-	60	60
PEX vícevrstvé potrubí		≤ 28	2,6	-	120	120
1 řada 5 PEX vícevrstevných potrubí		≤ 28	2,6	-	120	90
HDPE potrubí	*	≤ 110	10,0	-	120	120
HDPE potrubí	*	≤ 110	6,6	-	60	60
HDPE potrubí		≤ 125	3,7	-	60	60
PE potrubí (+ HDPE, ABS, SAN+ PVC, PVC-U a PVC-C)	*	≤ 40	1,9	FS702	120	120
PE potrubí (+ HDPE, ABS, SAN + PVC, PVC-U a PVC-C)		≤ 40	1,9	-	90	90
PE potrubí (+ HDPE, ABS, SAN + PVC, PVC-U a PVC-C)		≤ 40	3,7	-	90	60
PE potrubí (+ HDPE, ABS, SAN + PVC, PVC-U)	*	≤ 63	5,0	FS702	120	120
PE potrubí (+ HDPE, ABS, SAN + PVC, PVC-U a PVC-C)		≤ 63	3,7	-	60	60
1 řada 3 PE potrubí (+ HDPE, ABS, SAN + PVC, PVC-U a PVC-C)		≤ 63	3,7	-	60	60
PE potrubí (+ HDPE, ABS, SAN + PVC, PVC-U a PVC-C)		≤ 90	8,2	-	60	60
PE potrubí (+ HDPE, ABS, SAN + PVC, PVC-U a PVC-C)	*	≤ 110		FS702	120	120
PE potrubí (+ HDPE, ABS, SAN+ PVC, PVC-U a PVC-C)	*	≤ 110	3,2	FS702	120	120
PE potrubí (+ HDPE, ABS, SAN + PVC, PVC-U a PVC-C)		≤ 110	16	-	90	90
PE potrubí (+ HDPE, ABS, SAN + PVC, PVC-U a PVC-C)		≤ 110	4,2	-	60	60
PE potrubí (+ HDPE, ABS, SAN + PVC, PVC-U a PVC-C)		≤ 110	10,0	-	60	60
PE potrubí (+ HDPE, ABS, SAN + PVC, PVC-U a PVC-C)		≤ 110	6,6	-	60	60
PVC-U potrubí (+ PVC-C)		≤ 40	3,2	-	60	60
PVC-U potrubí (+ PVC-C)		≤ 40	1,9	-	60	60
1 řada 3 PVC-U potrubí (+ PVC-C)		≤ 40	1,9	-	60	60
1 řada 6 PVC-U potrubí (+ PVC-C) a ABS potrubí		≤ 40	1,9	-	60	60
PVC-U potrubí (+ PVC-C)		≤ 110	4,2	-	120	120
PVC-U potrubí (+ PVC-C)		≤ 110	6,6	-	120	120
PVC-U potrubí (+ PVC-C)		≤ 125	4,8	-	60	60
PP potrubí (+ HDPE, PVC-U a PVC-C)		≤ 41	1,9	-	60	60
1 řada 4 PP potrubí (+ HDPE, PVC-U a PVC-C)		≤ 41	1,9	-	60	60
1 řada 3 ABS potrubí		≤ 40	1,9	-	60	60
ABS potrubí		≤ 110	3,4	-	60	60
PVC-U potrubí (+ PVC-C)		≤ 125	7,4	-	60	60



FZ100

Fire Safe Zone

Nullifire

Smart Protection

Údaje o vlastnostech

Protipožární vlastnosti při zkouškách podle EN1366-3.

Průměr kabelů lze zvětšit až o 25 %, průměr kabelových svazků lze zvýšit až o 10 %.

* prostup potrubí pod úhlem 45 ° # částečný prostup (odzkoušeno z obou stran přičky)

Materiál	#	Rozměry v mm	Druh kabelu	Počet kabelů	Další výrobky	Klasifikace	
						Integrita (E)	Izolace (I)
120 mm montované stěny – KABELY A KABELOVÉ LÁVKY							
Kabelový žlab, koš, kabelovod		≤ 450 × 25 × 1,0	-	-	-	120	120
Kabelový koš	#	≤ 200 × 25	-	-	-	120	120
Kabel		-	TV koaxiální 10 mm	1	-	120	120
Kabel		-	Ethernet třídy 5, 6 mm	1	-	120	120
Kabel		-	optika 7 mm	1	-	120	120
Kabel		-	D1 80 mm	1	FI025	90	90
Kabel		-	G1 21 mm	1	FI025	90	90
Kabel		-	D2 65 mm	1	-	90	90
Kabely v pevné hořlavé trubce		≤ ø28 × 2,6	Ethernet třídy 5, 6 mm	1	-	120	120
Kabely v pevné hořlavé trubce		≤ ø28 × 2,6	Ethernet třídy 5, 6 mm	1	-	120	120
			TV koaxiální 10 mm	1	-		
			optika 7 mm	1	-		
Kabely v pevné hořlavé trubce		≤ ø28 × 2,6	optika 7 mm	1	-	120	120
Kabely v pevné hořlavé trubce		≤ ø28 × 2,6	TV koaxiální 10 mm	1	-	120	120
Kabely v 1 řadě 5 pevných hořlavých trubek		≤ ø28 × 2,6	Ethernet třídy 5, 6 mm	1	-	120	90
			TV koaxiální 10 mm	1	-		
			optika 7 mm	1	-		
Kabely v ohebné i pevné hořlavé trubce z PVC	#	ø63 až ø90 × 0,5 až 1,5	Třížilový 17 mm	≤ 8	-	120	120
Kabely v ohebné i pevné hořlavé trubce z PVC	#	ø63 až ø90 × 0,5 až 1,5	Třížilový 17 mm	≤ 32	-	90	90
Kabely v ohebné i pevné hořlavé trubce z PVC	#	ø63 až ø90 × 0,5 až 1,5	TV koaxiální 10 mm	1	-	60	60
Kabely v ohebné i pevné hořlavé trubce z PVC	#	ø63 až ø90 × 0,5 až 1,5	Třížilový 17 mm	≤ 5	-	60	60
			TV koaxiální 10 mm	1	-		
Kabely v ohebné hořlavé trubce	#	≤ ø63 × 0,5 až 1,5	Třížilový 17 mm	≤ 8	-	120	120
Kabely v ohebné hořlavé trubce	#	≤ ø63 × 0,5 až 1,5	Třížilový 17 mm	≤ 32	-	90	90
Kabely v ohebné hořlavé trubce	#	≤ ø63 × 0,5 až 1,5	TV koaxiální 10 mm	1	-	60	60
Kabely v ohebné hořlavé trubce	#	≤ ø63 × 0,5 až 1,5	Třížilový 17 mm	≤ 5	-	60	60
			TV koaxiální 10 mm	1	-		
Kabelový svazek		-	optika 7 mm	≤ 5	-	120	120
Kabelový svazek		-	TV koaxiální 10 mm	≤ 5	-	120	120
Kabelový svazek	#	-	A1 12 mm	≤ 10	-	90	90
Kabelový svazek		≤ 80	Ethernet třídy 5, 6 mm	≤ 80	-	90	90
Kabelový svazek		-	optika 7 mm	≤ 10	-	120	30
Kabelový svazek		≤ 100	Třížilový 17 mm	≤ 26	-	90	30
Kabelový svazek		≤ 100	optika 7 mm	≤ 308	-	90	30
Kabelový svazek		≤ 80	TV koaxiální 10 mm	≤ 32	-	90	30
			optika 7 mm	≤ 9	-		
Kabelový svazek		-	TV koaxiální 10 mm	1	-	60	30



FZ100

Fire Safe Zone

Nullifire

Smart Protection

Údaje o vlastnostech

Protipožární vlastnosti při zkouškách podle EN1366-3.

Průměr kabelů lze zvětšit až o 25 %, průměr kabelových svazků lze zvýšit až o 10 %.

* prostup potrubí pod úhlem 45 ° # částečný prostup (odzkoušeno z obou stran příčky)

Materiál		Průměr v mm	Tloušťka stěny v mm	Další výrobek	Klasifikace	
					Integrita (E)	Izolace (I)
120 mm montované stěny – NEHOŘLAVÁ POTRUBÍ						
Měď (+ocel, litina)	#	≤ 14	≥ 0,7	-	120	120
Měď (+ocel, litina)		≤ 15	≥ 1	-	90	90
Měď (+ocel, litina)		≤ 40	≥ 1	FI025	90	30
Měď (+ocel, litina)		≤ 42	≥ 1	-	90	0
Měď (+ocel, litina)		≤ 160	≥ 1,2	FI025	90	30
Měď (+ocel, litina)		≤ 160	≥ 2	-	90	0
Ocel (+ litina)		≤ 22	≥ 2	-	90	60
Ocel (+ litina)		≤ 89	≥ 5	-	90	15

Materiál	Průměr v mm	Tloušťka stěny v mm	Materiál izolace	Tloušťka izolace v mm	Konfigurace izolace	Lokální prodloužení izolace	Klasifikace	
							Integrita (E)	Izolace (I)
120 mm montované stěny – IZOLOVANÁ NEHOŘLAVÁ POTRUBÍ								
Měď (+ocel, litina)	≤ 42	≥ 1	PIR	20	LI (lokální nepřerušovaná)	500	90	90
Měď (+ocel, litina)	≤ 42	≥ 1	skelné vlákno / minerální vlákno	20	CI (průběžná nepřerušovaná)	-	90	60



FZ100

Fire Safe Zone

Nullifire

Smart Protection

Údaje o vlastnostech

Protipožární vlastnosti při zkouškách podle EN1366-3.

Průměr kabelů lze zvětšit až o 25 %, průměr kabelových svazků lze zvýšit až o 10 %.

* prostup potrubí pod úhlem 45 ° # částečný prostup (odzkoušeno z obou stran přičky)

Materiál	Průměr v mm	Tloušťka stěny v mm	Klasifikace	
			Integrita (E)	Izolace (I)
100 mm montované stěny – HOŘLAVÁ POTRUBÍ				
1 svazek 5 PEX vícevrstevných potrubí	≤ 22	1,5	60	60
PEX vícevrstevné potrubí	≤ 28	2,6	120	120
1 řada 5 PEX vícevrstevných potrubí	≤ 28	2,6	120	90
PVC-U potrubí (+ PVC-C)	≤ 40	3,2	60	60
1 řada 3 PVC-U potrubí (+ PVC-C)	≤ 40	1,9	60	60
1 řada 6 PVC-U potrubí (+ PVC-C) & ABS potrubí	≤ 40	1,9	60	60
PVC-U potrubí (+ PVC-C)	≤ 110	4,2	120	120
PVC-U potrubí (+ PVC-C)	≤ 110	6,6	120	120
PVC-U potrubí (+ PVC-C)	≤ 125	4,8	60	60
PVC-U potrubí (+ PVC-C)	≤ 125	7,4	60	60
HDPE potrubí *	≤ 110	10,0	120	120
HDPE potrubí *	≤ 110	6,6	60	60
HDPE potrubí	≤ 125	3,7	60	60
PE potrubí (+HDPE, ABS,SAN + PVC, PVC-U a PVC-C)	≤ 40	3,7	90	60
PE potrubí (+HDPE, ABS,SAN + PVC, PVC-U a PVC-C)	≤ 63	3,7	60	60
PE potrubí (+HDPE, ABS,SAN + PVC, San+ PVC, PVC-U a PVC-C)	≤ 63	3,7	60	60
PE potrubí (+HDPE, ABS,SAN + PVC, PVC-U a PVC-C)	≤ 90	8,2	60	60
PE potrubí (+HDPE, ABS,SAN+ PVC, PVC-U a PVC-C)	≤ 110	10,0	60	60
PE potrubí (+ HDPE, ABS,SAN + PVC, PVC-U a PVC-C)	≤ 110	6,6	60	60
PE potrubí (+ HDPE, ABS,SAN + PVC, PVC-U a PVC-C)	≤ 110	4,2	60	60
ABS potrubí	≤ 40	1,9	60	60
ABS potrubí	≤ 110	3,4	60	60
ABS potrubí	≤ 110	11,2	60	60
PP potrubí (+ HDPE, PVC-U a PVC-C)	≤ 41	1,9	60	60
1 řada 4 PP potrubí (+ HDPE, PVC-U a PVC-C)	≤ 41	1,9	60	60
100 mm montované stěny – NEHOŘLAVÁ POTRUBÍ				
Měděné potrubí (+ ocel, litina)	≤ 15	≥ 1	90	90
Měděné potrubí (+ ocel, litina)	≤ 42	≥ 1	90	0
Měděné potrubí (+ ocel, litina)	≤ 160	≥ 2	90	0
Ocelové potrubí (+ litina)	≤ 22	≥ 2	90	60
Ocelové potrubí (+ litina)	≤ 89	≥ 5	90	15

Názvosloví: SAN – Styren-akrylonitril, PEX - Síťovaný polyetylen, ABS - Akrylonitril Butadien Styren



FZ100

Fire Safe Zone

Nullifire

Smart Protection



Údaje o vlastnostech

Protipožární vlastnosti při zkouškách podle EN1366-3.

Průměr kabelů lze zvětšit až o 25 %, průměr kabelových svazků lze zvýšit až o 10 %.

* prostup potrubí pod úhlem 45 ° # částečný prostup (odzkoušeno z obou stran přičky)

Materiál	Průměr v mm	Rozměry v mm	Materiál izolace	Tloušťka izolace v mm	Konfigurace izolace	Lokální prodloužení izolace	Klasifikace	
							Integrita (E)	Izolace (I)
100 mm montované stěny – IZOLOVANÁ NEHOŘLAVÁ POTRUBÍ								
Měděné potrubí (+ ocel, litina)	≤ 42	≥ 1	PIR	20	LI (lokální nepřerušená)	500	90	90
Měděné potrubí (+ ocel, litina)	≤ 42	≥ 1	skelné vlákno / minerální vlákno	20	CI (průběžná nepřerušená)	-	90	60

Materiál	Rozměry v mm	Druh kabelu	Počet kabelů	Klasifikace	
				Integrita	Izolace
100 mm montované stěny – KABELY A KABELOVÉ LÁVKY					
Kabelový žlab, koš, kabelovod	≤ 450 × 25 × 1,0	-	-	120	120
Kabely v pevné hořlavé trubce	≤ 28 × 2,6	Ethernet třídy 5, 6 mm TV koaxiální 10 mm optika 7 mm	1 1 1	120	120
Kabely v pevné hořlavé trubce	≤ 28 × 2,6	Ethernet třídy 5, 6 mm	1	120	120
Kabely v pevné hořlavé trubce	≤ 28 × 2,6	optika 7 mm	1	120	120
Kabely v pevné hořlavé trubce	≤ 28 × 2,6	TV koaxiální 10 mm	1	120	120
Kabely v 1 řadě 5 pevných hořlavých trubek	≤ 28 × 2,6	Ethernet třídy 5, 6 mm TV koaxiální 10 mm optika 7 mm	1 1 1	120	90
Kabel	-	TV koaxiální 10 mm	1	120	120
Kabel	-	Ethernet třídy 5, 6 mm	1	120	120
Kabel	-	optika 7 mm	1	120	120
Kabel	-	D2 65 mm	1	90	90
Kabelový svazek	-	optika 7 mm	≤ 5	80	80
Kabelový svazek	-	TV koaxiální 10 mm	≤ 5	80	80
Kabelový svazek	≤ 80	Ethernet třídy 5, 6 mm	≤ 80	90	90
Kabelový svazek	-	optika 7 mm	≤ 10	120	30
Kabelový svazek	≤ 100	třížilový 17 mm	≤ 26	90	30
Kabelový svazek	≤ 100	optika 7 mm	≤ 308	90	30
Kabelový svazek	≤ 80	TV koaxiální 10 mm	≤ 32	90	30